



BAUGRUNDSTÜCK

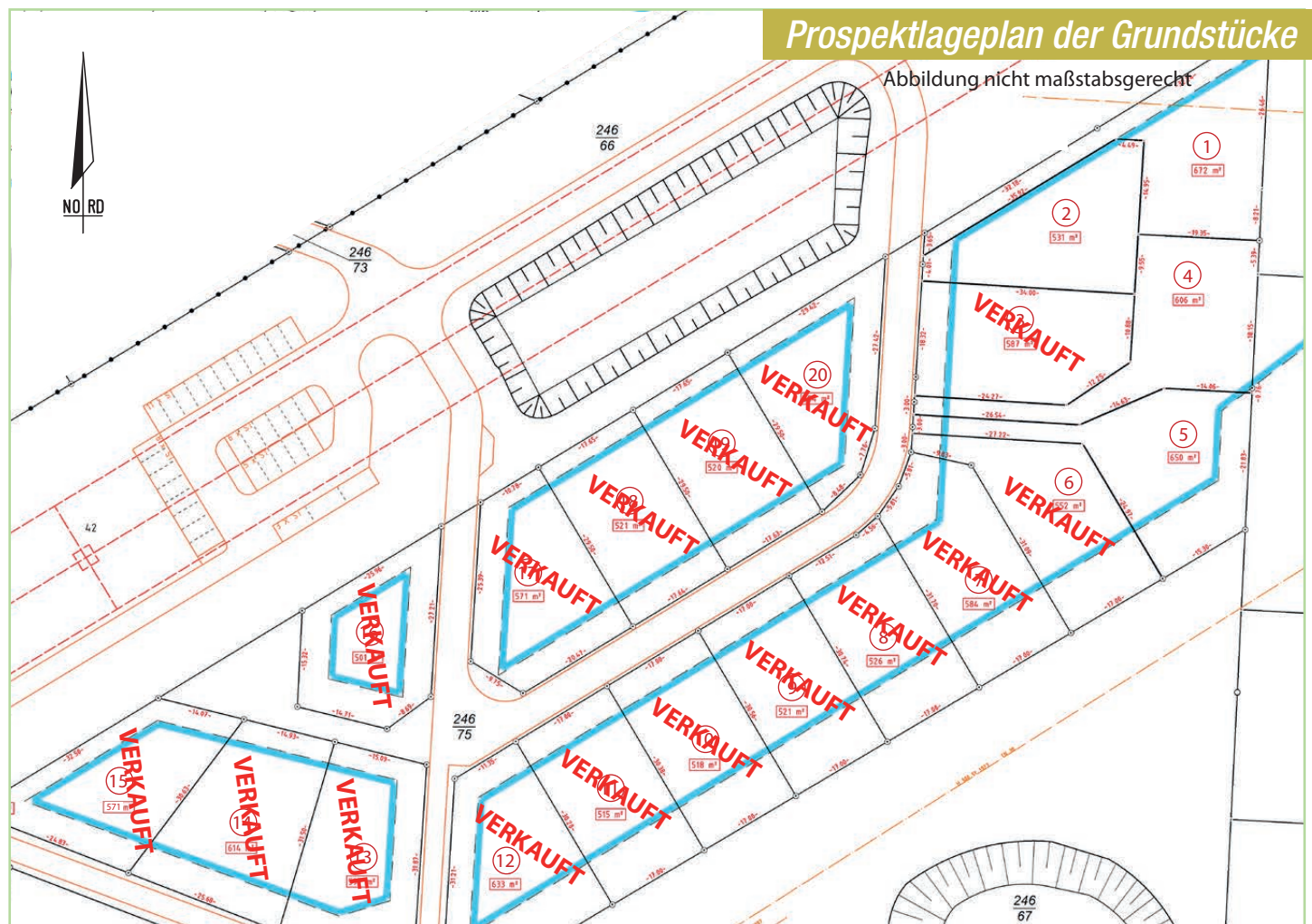
MACHERN NORD BAUGEBIET TRESENWALDBOGEN

Als Vorort von Leipzig fungiert die Gemeinde Machern. Im Tresenwaldbogen wohnen Sie idyllisch und naturnah. Es gibt eine optimale Anbindung an Leipzig. In nur 30 Minuten sind Sie mitten in Leipzig. In der näheren Umgebung des Tresenwaldbogens gibt es eine Grundschule, Einkaufsmöglichkeiten und zum S-Bahnhof Machern sind es nur fünf Minuten.

Wir vermitteln ein Grundstück zur Wohnbebauung für ein Einfamilienhaus laut Bebauungsplan. Der Vorteil besteht darin, dass das Grundstück sehr schön liegt und bereits erschlossen ist.

Wir freuen uns darauf, Ihnen das Projekt vorstellen zu dürfen. Rufen Sie uns einfach an!

Sie suchen nach einem neuen Zuhause?



Ihr Ansprechpartner:

Herr Torsten Reh

Telefon: 03 41 900 44 70

E-Mail: info@reinbau.de

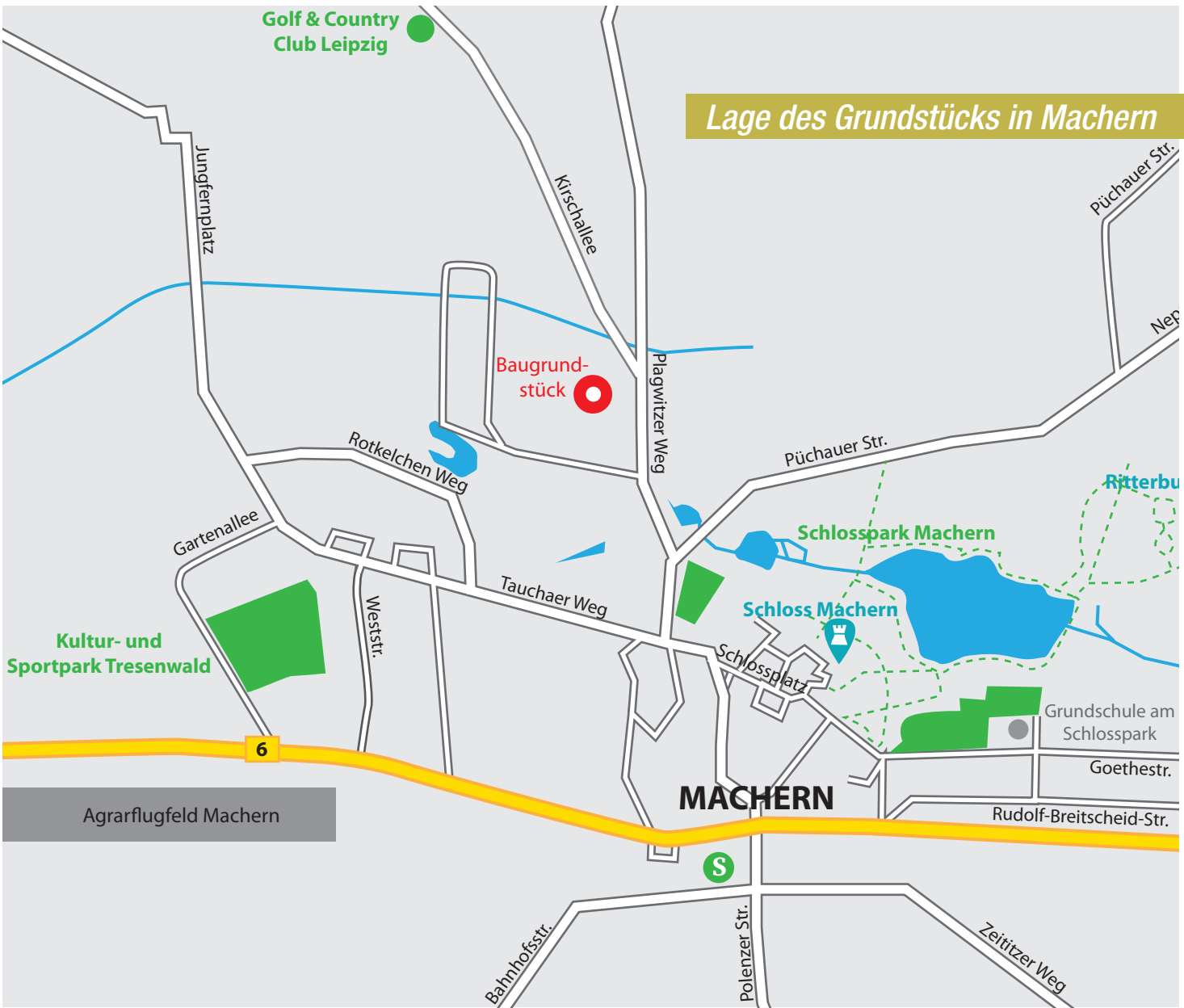
www.reinbau.de

[Datenschutzinformationen](#)

Ein Projekt der REINBAU GmbH

**REIN
BAU** GMBH

Lage des Grundstücks in Machern



Baugebiet Machern Nord, Tresenwaldbogen:

| Grundstücksnummer | Grundstücksfläche in m ² | Kaufpreis* in EUR | Grundstücksnummer | Grundstücksfläche in m ² | Kaufpreis* in EUR |
|-------------------|-------------------------------------|-------------------|-------------------|-------------------------------------|-------------------|
| 1 | 672 | 135.250,00 | 11 | VERKAUFT | |
| 2 | 531 | 132.750,00 | 12 | VERKAUFT | |
| 3 | VERKAUFT | | 13 | VERKAUFT | |
| 4 | 606 | 132.500,00 | 14 | VERKAUFT | |
| 5 | 650 | 142.250,00 | 15 | VERKAUFT | |
| 6 | VERKAUFT | | 16 | VERKAUFT | |
| 7 | VERKAUFT | | 17 | VERKAUFT | |
| 8 | VERKAUFT | | 18 | VERKAUFT | |
| 9 | VERKAUFT | | 19 | VERKAUFT | |
| 10 | VERKAUFT | | 20 | VERKAUFT | |

* zzgl. 5.610 € für HA Schmutz- und Regenwasser

Ein Projekt der REINBAU GmbH

